

ENERO 2005

Resumen Mensual

TEMPERATURA			
MEDIA MENSUAL	NORMAL 1983/2004	DESVIACION	
23.7°C	24.5°C	-0.8°C	
MAXIMA MEDIA MENSUAL	NORMAL 1983/2004	DESVIACION	
29.8°C	30.1°C	-0.3°C	
MINIMA MEDIA MENSUAL	NORMAL 1983/2004	DESVIACION	
17.5°C	18.8°C	-1.3°C	
MÁXIMA ABSOLUTA	DIA 4	MINIMA ABSOLUTA	DIA 31
36.2°C		8.5°C	

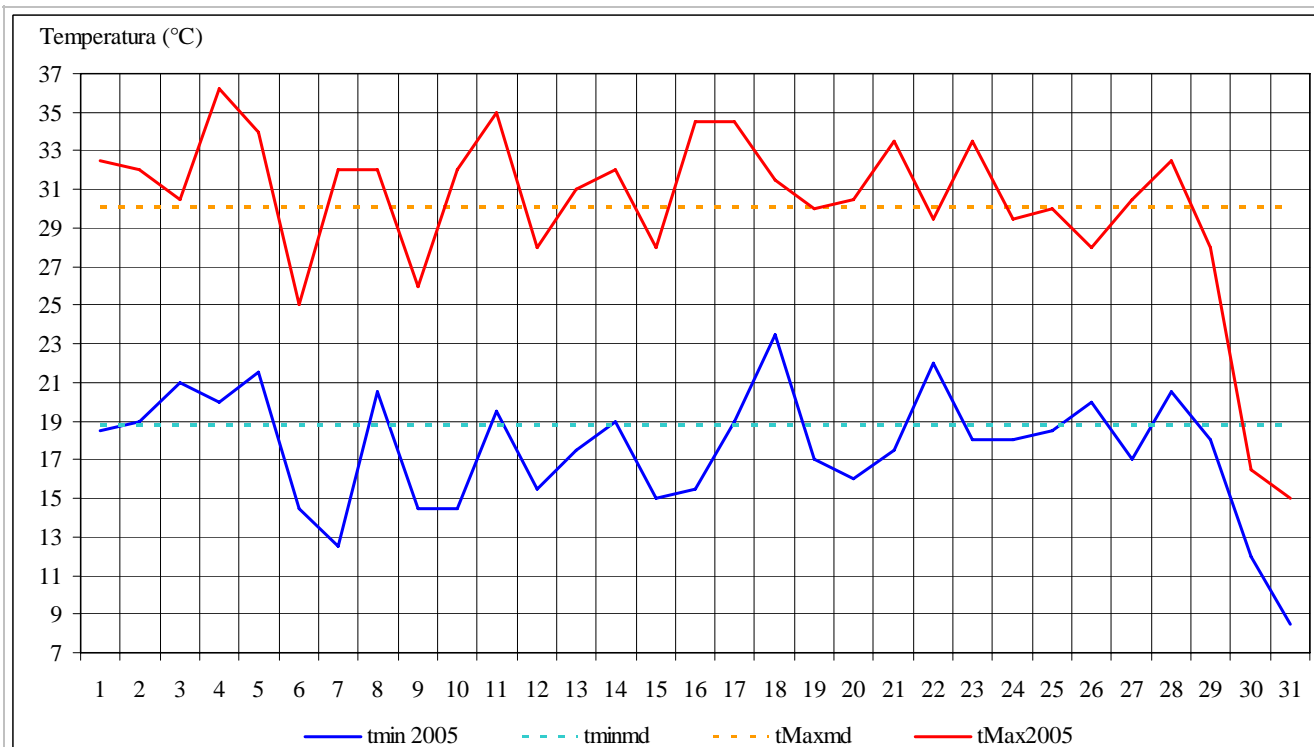


Gráfico 1

El gráfico 1 muestra la marcha diaria de las temperaturas mínimas y máximas registradas durante el mes de enero de 2005 en la Estación Meteorológica CRICYT y sus desvíos con respecto a los valores medios mensuales

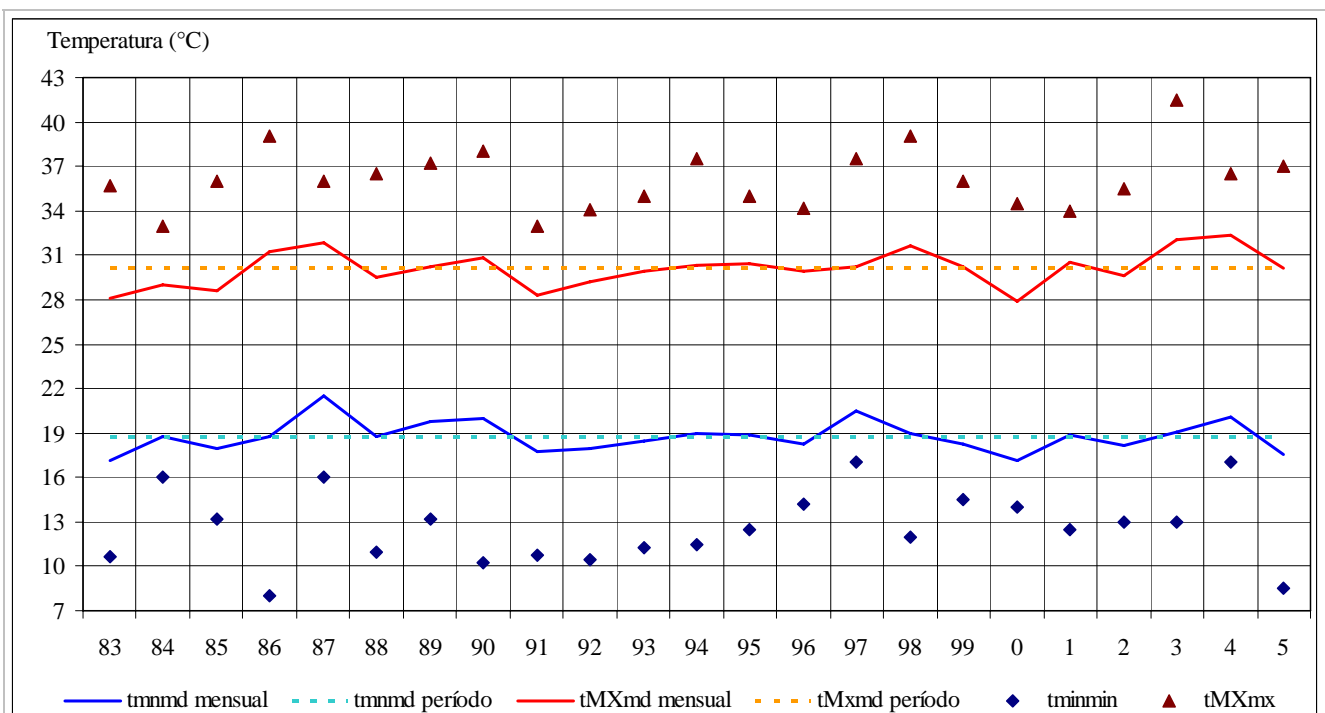


Gráfico 2

El gráfico 2 muestra los valores extremos y medios mensuales de las temperaturas mínimas y máximas del mes de enero registradas en la Estación Meteorológica CRICYT durante el período 1983/2005 y sus desvíos con respecto a los valores medios mensuales

PRECIPITACION	
MENSUAL	28.4 mm
CANTIDAD DIAS	8
NORMAL 1983/2004	DESVIACION
37.0 mm	-8.6 mm

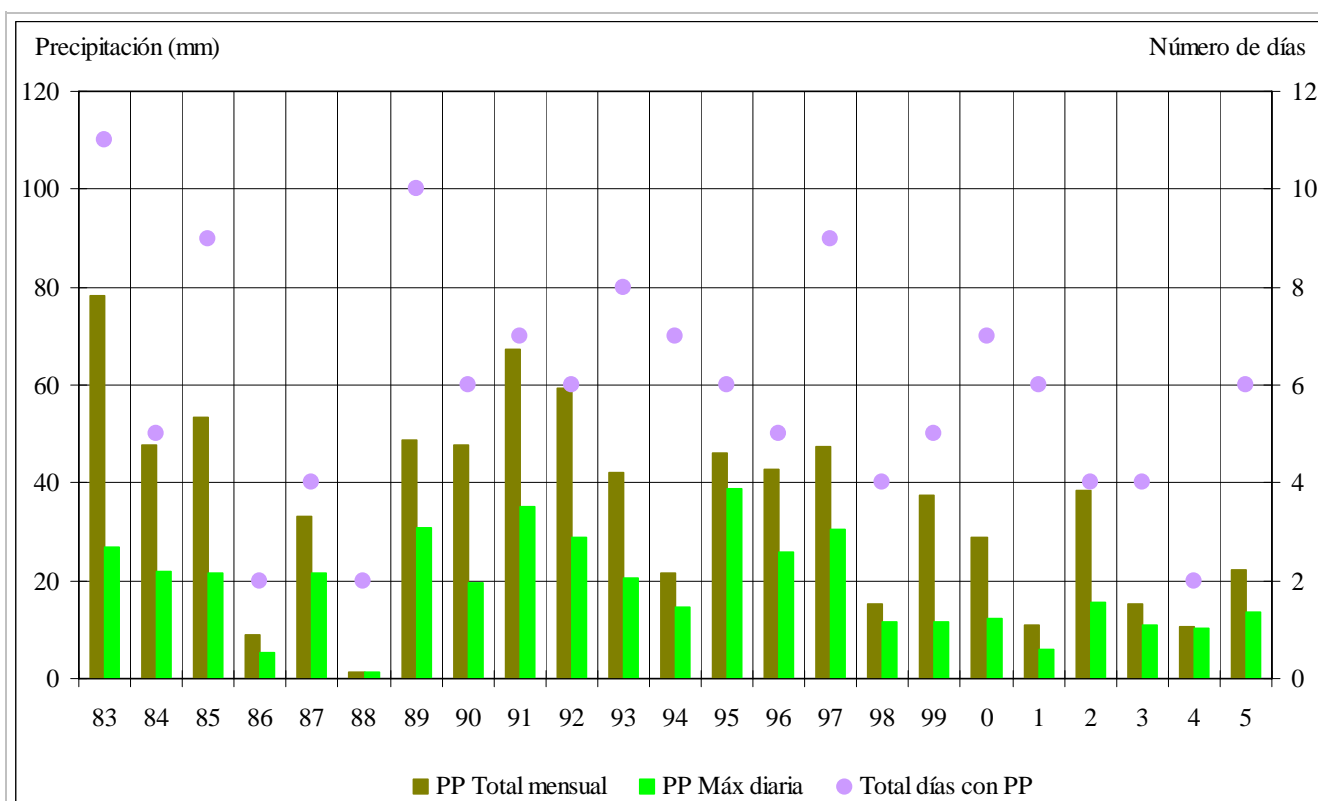


Gráfico 3

El gráfico 3 muestra los valores de precipitación total mensual, precipitación máxima diaria y la cantidad de días con precipitación del mes de enero durante el período 1983/2005 registrados en la Estación Meteorológica CRICYT