

ENERO 2006

Resumen Mensual

TEMPERATURA			
MEDIA MENSUAL	NORMAL 1983/2005	DESVIACION	
25.9°C	24.5°C	+1.4°C	
MAXIMA MEDIA MENSUAL	NORMAL 1983/2005	DESVIACION	
32.1°C	30.1°C	+2.0°C	
MINIMA MEDIA MENSUAL	NORMAL 1983/2005	DESVIACION	
19.5°C	18.7°C	+0.8°C	
MÁXIMA ABSOLUTA		MINIMA ABSOLUTA	
40.2°C	DIA 9	15.2°C	DIA 13

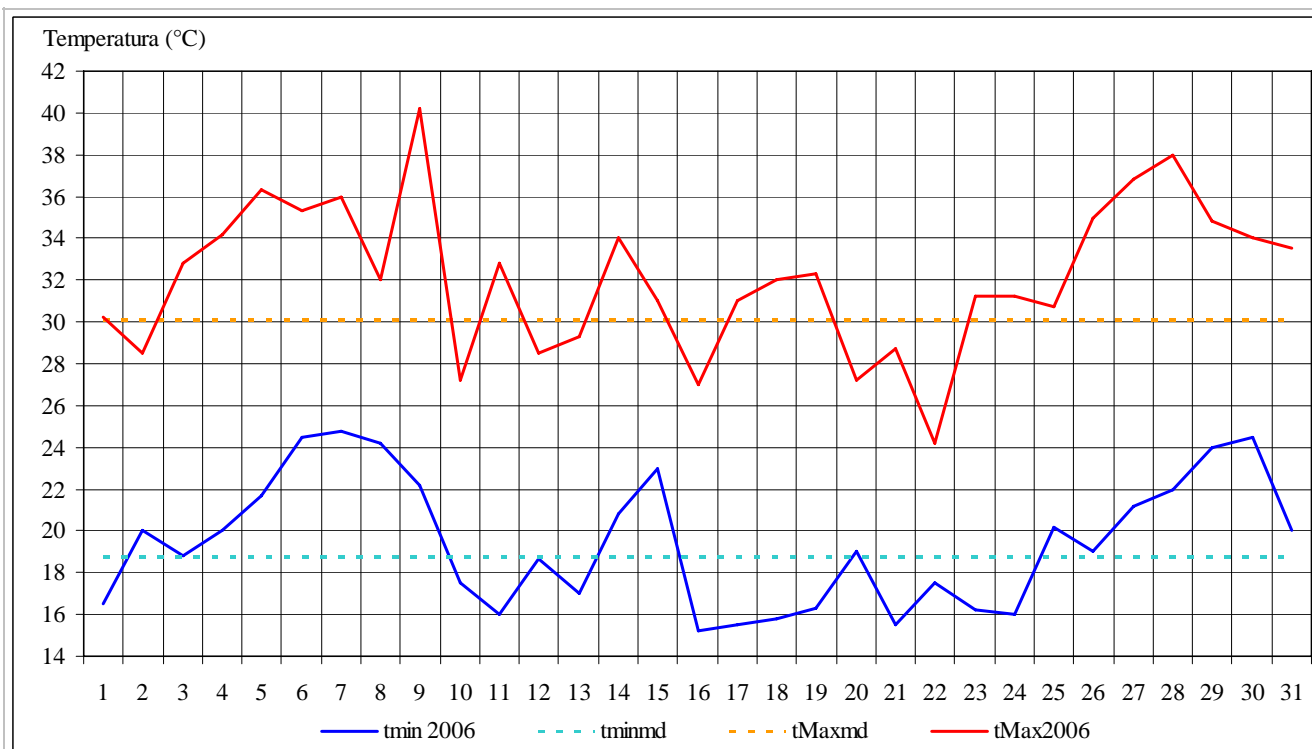


Gráfico 1

El gráfico 1 muestra la marcha diaria de las temperaturas mínimas y máximas registradas durante el mes de enero de 2006 en la Estación Meteorológica CRICYT y sus desvíos con respecto a los valores medios mensuales

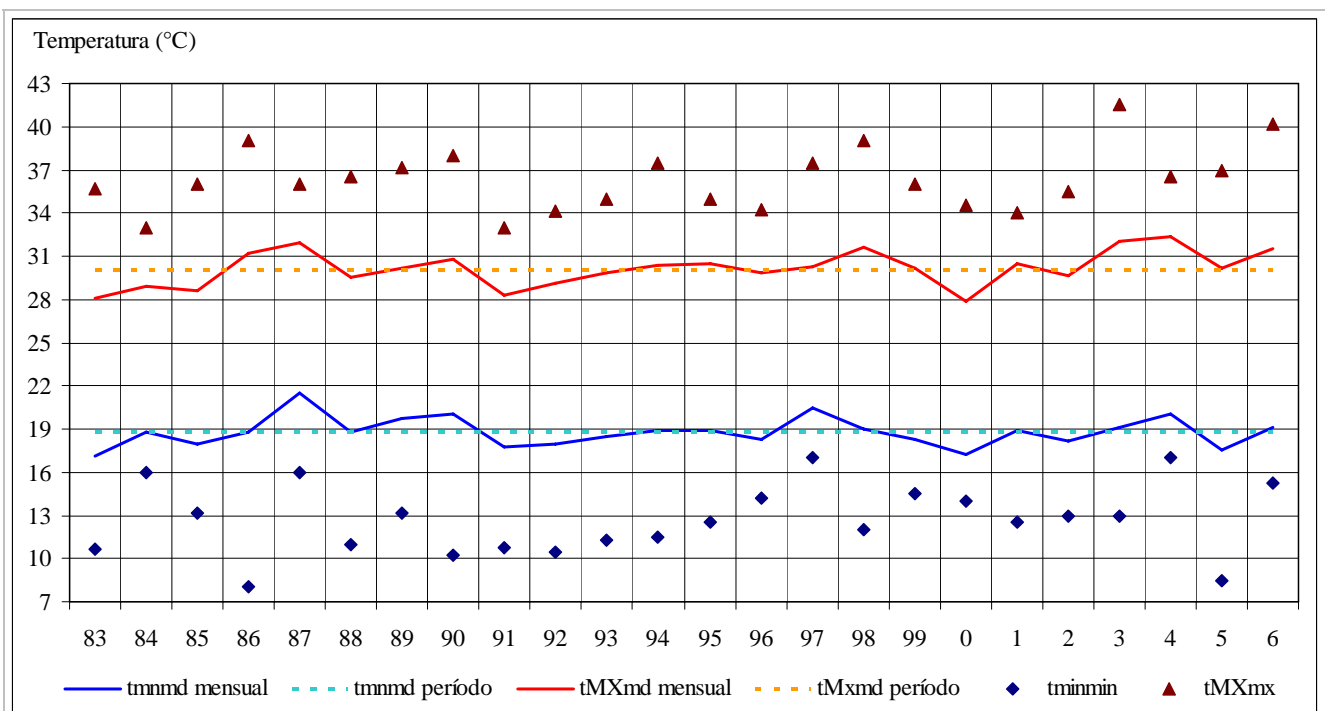


Gráfico 2

El gráfico 2 muestra los valores extremos y medios mensuales de las temperaturas mínimas y máximas del mes de enero registradas en la Estación Meteorológica CRICYT durante el período 1983/2006 y sus desvíos con respecto a los valores medios mensuales

PRECIPITACION	
MENSUAL	10.0 mm
CANTIDAD DIAS	2
NORMAL 1983/2005	DESVIACION
36.6 mm	-26.6 mm

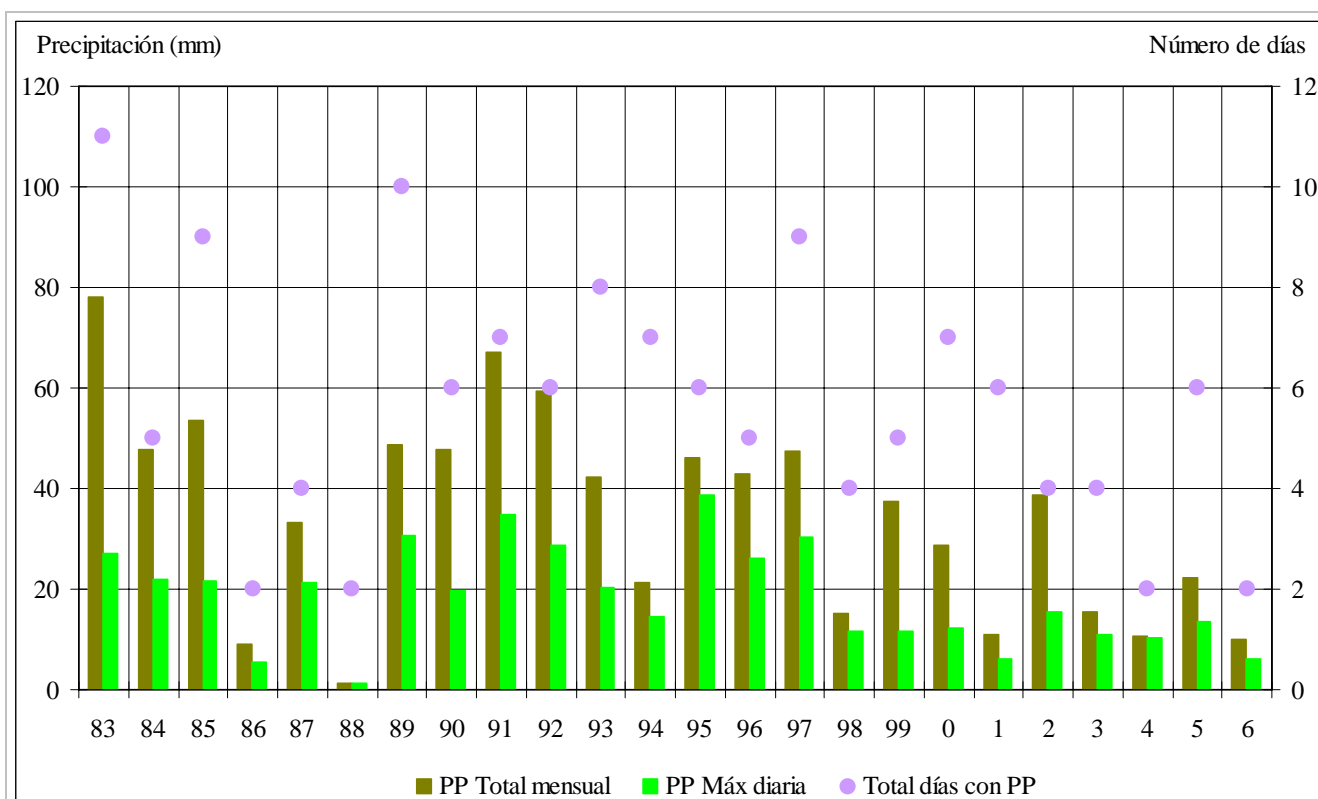


Gráfico 3

El gráfico 3 muestra los valores de precipitación total mensual, precipitación máxima diaria y la cantidad de días con precipitación del mes de enero durante el período 1983/2006 registrados en la Estación Meteorológica CRICYT