

ENERO 2007

Resumen Mensual

TEMPERATURA			
MEDIA MENSUAL	NORMAL 1983/2006	DESVIACION	
25.9°C	24.6°C	+1.3°C	
MAXIMA MEDIA MENSUAL	NORMAL 1983/2006	DESVIACION	
31.8°C	30.2°C	+1.6°C	
MINIMA MEDIA MENSUAL	NORMAL 1983/2006	DESVIACION	
19.5°C	18.8°C	+0.7°C	
MÁXIMA ABSOLUTA	DIA 1	MINIMA ABSOLUTA	DIA 14
37.2°C		15.2°C	

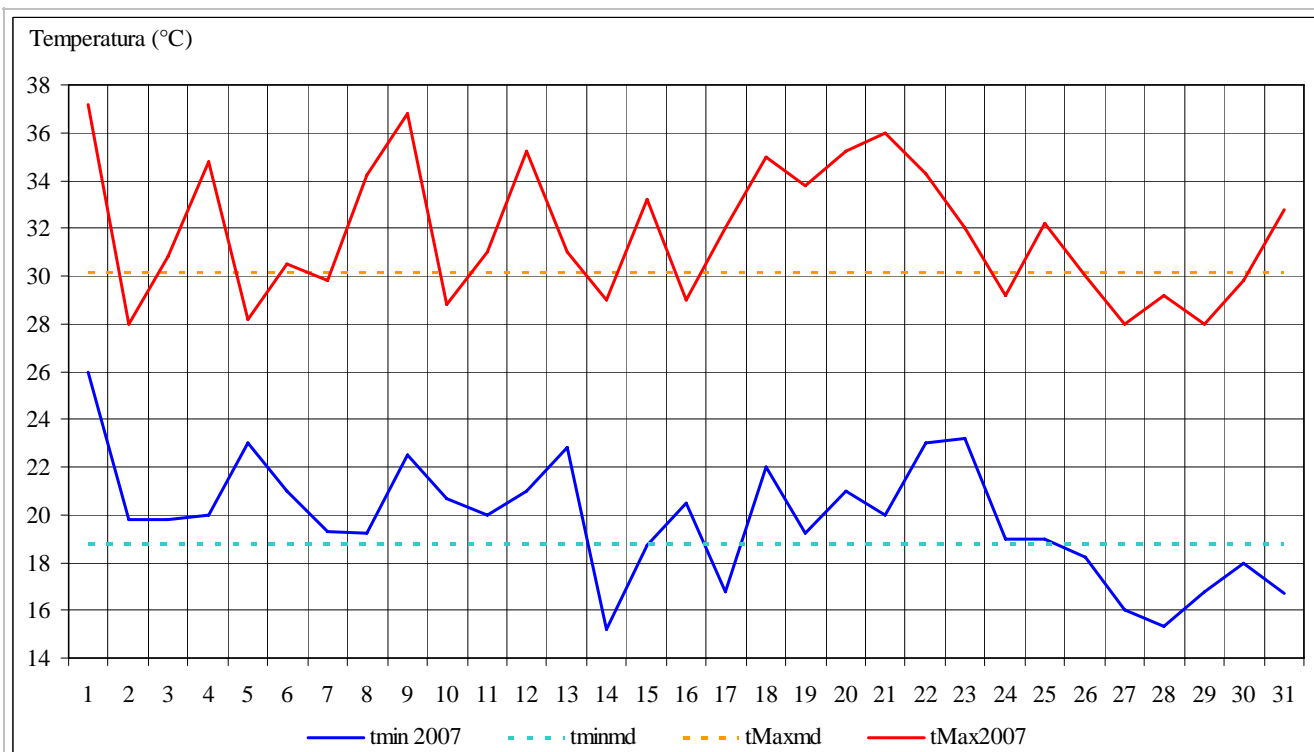


Gráfico 1

El gráfico 1 muestra la marcha diaria de las temperaturas mínimas y máximas registradas durante el mes de enero de 2007 en la Estación Meteorológica CRICYT y sus desvíos con respecto a los valores medios mensuales

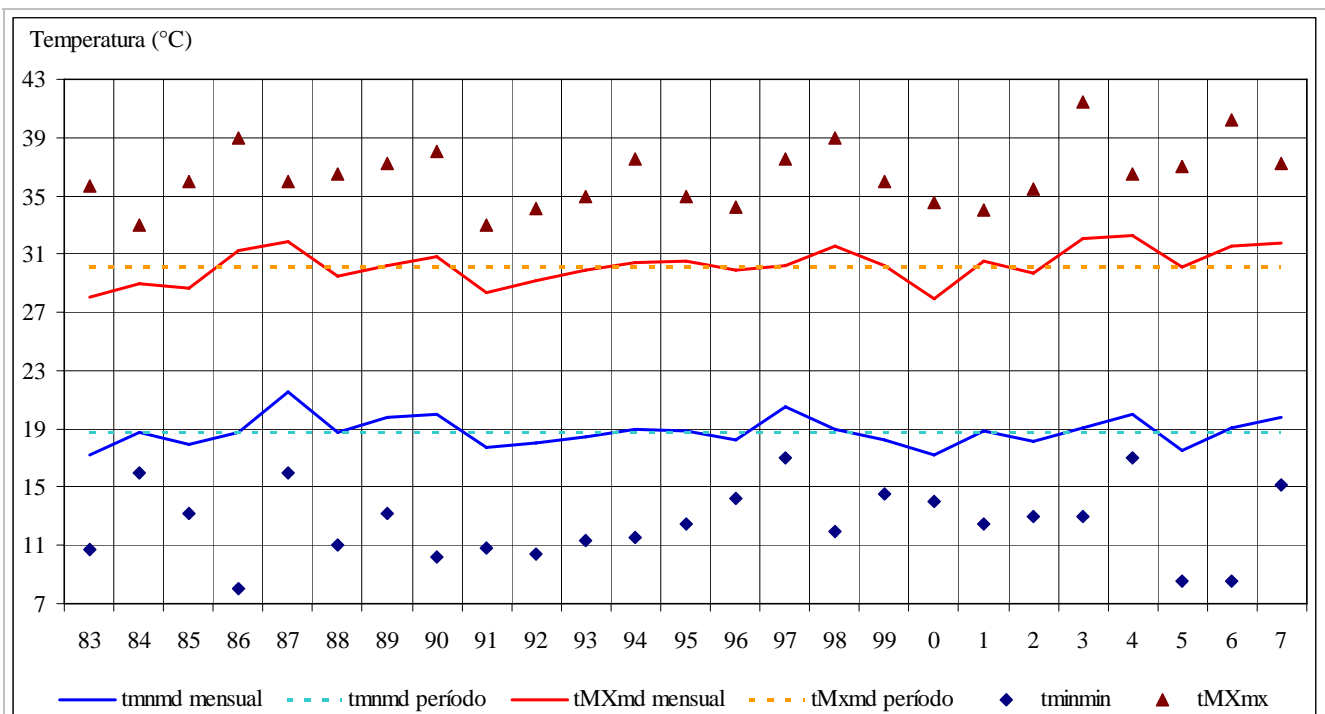


Gráfico 2

El gráfico 2 muestra los valores extremos y medios mensuales de las temperaturas mínimas y máximas del mes de enero registradas en la Estación Meteorológica CRICYT durante el período 1983/2007 y sus desvíos con respecto a los valores medios mensuales

PRECIPITACION	
MENSUAL	40.8 mm
CANTIDAD DIAS	6
NORMAL 1983/2006	DESVIACION
35.5 mm	+5.3 mm

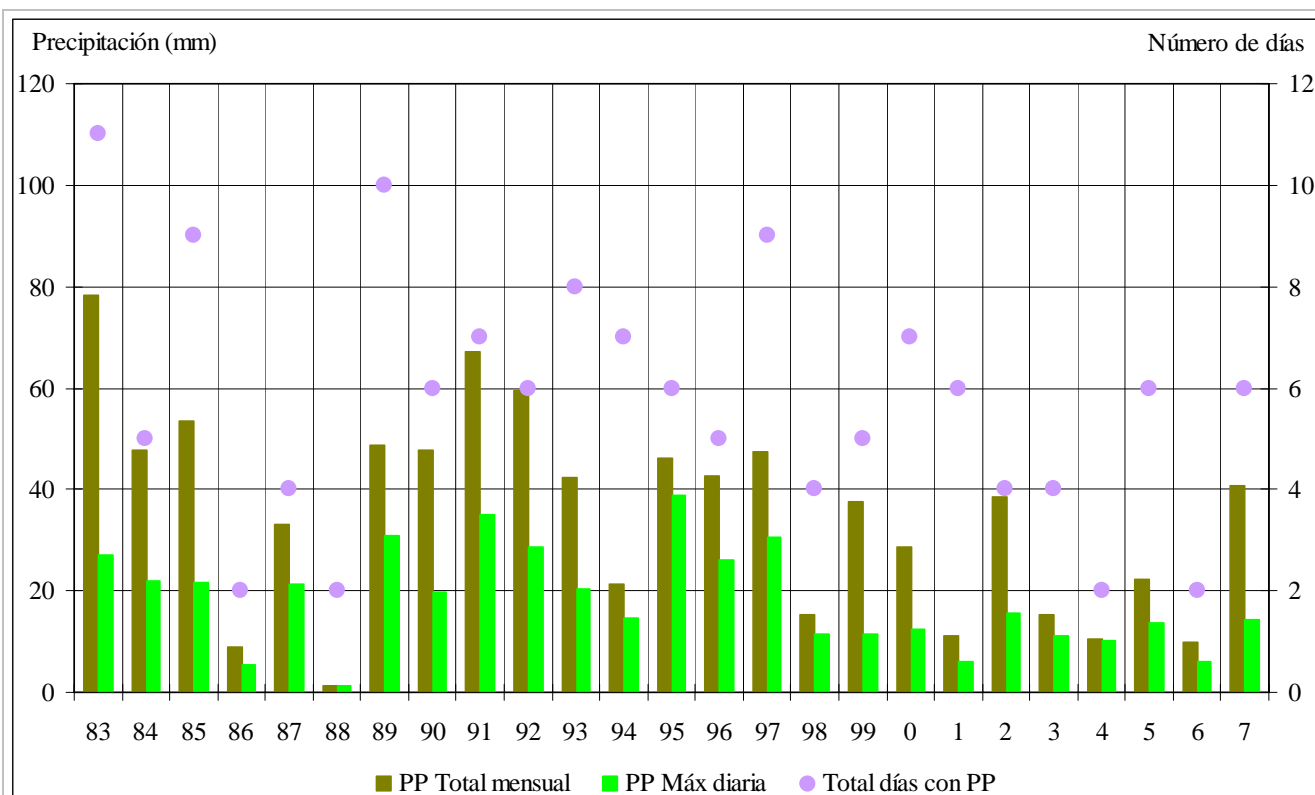


Gráfico 3

El gráfico 3 muestra los valores de precipitación total mensual, precipitación máxima diaria y la cantidad de días con precipitación del mes de enero durante el período 1983/2007 registrados en la Estación Meteorológica CRICYT