

ENERO 2010

Resumen Mensual

TEMPERATURA			
MEDIA MENSUAL	NORMAL 1983/2009	DESVIACION	
27.3°C	24.6°C	+2.7°C	
MAXIMA MEDIA MENSUAL	NORMAL 1983/2009	DESVIACION	
33.8°C	30.3°C	+3.5°C	
MINIMA MEDIA MENSUAL	NORMAL 1983/2009	DESVIACION	
20.4°C	18.8°C	+1.6°C	
MÁXIMA ABSOLUTA	MINIMA ABSOLUTA		
39.5°C	DIA 28	14.7°C	DIA 7

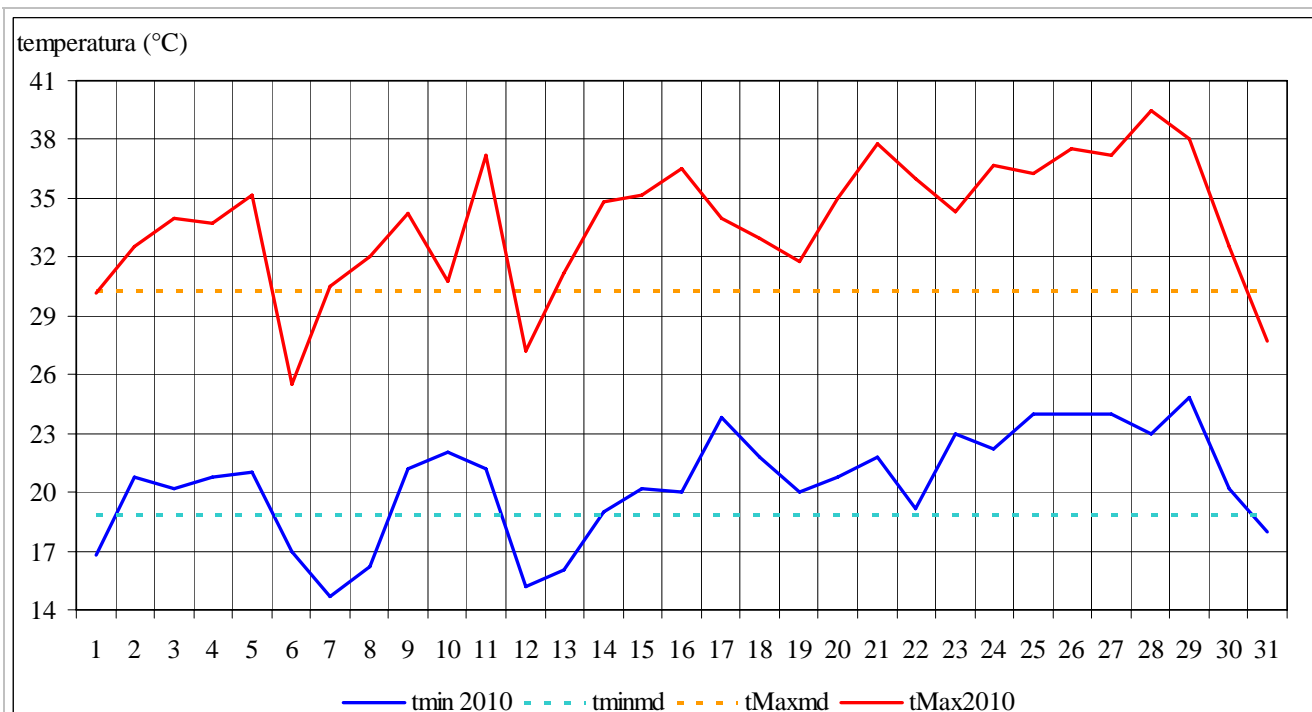


Gráfico 1

El gráfico 1 muestra la marcha diaria de las temperaturas mínimas y máximas registradas durante el mes de enero de 2010 en la Estación Meteorológica CRICYT y sus desvíos con respecto a los valores medios mensuales

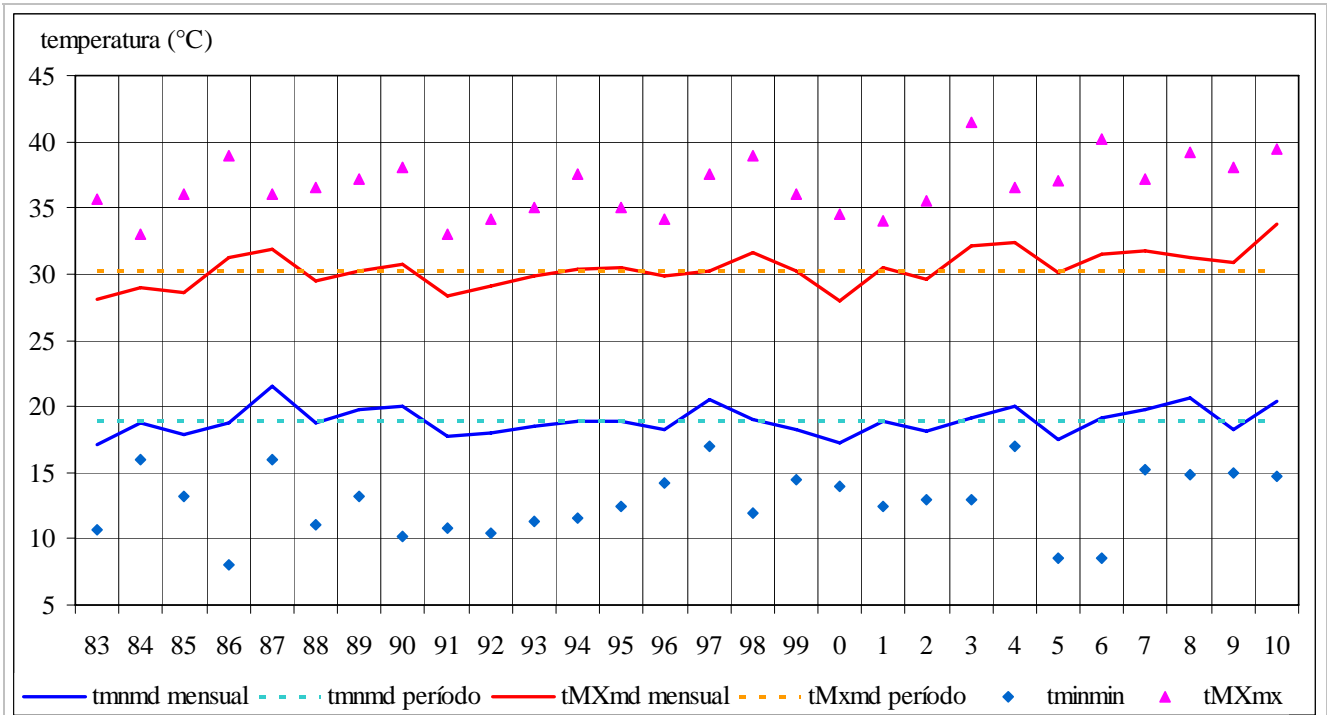


Gráfico 2

El gráfico 2 muestra los valores extremos y medios mensuales de las temperaturas mínimas y máximas del mes de enero registradas en la Estación Meteorológica CRICYT durante el período 1983/2010 y sus desvíos con respecto a los valores medios mensuales

PRECIPITACION	
MENSUAL	2.0 mm
CANTIDAD DIAS	1
NORMAL 1983/2009	DESVIACION
39.0 mm	-37.0 mm

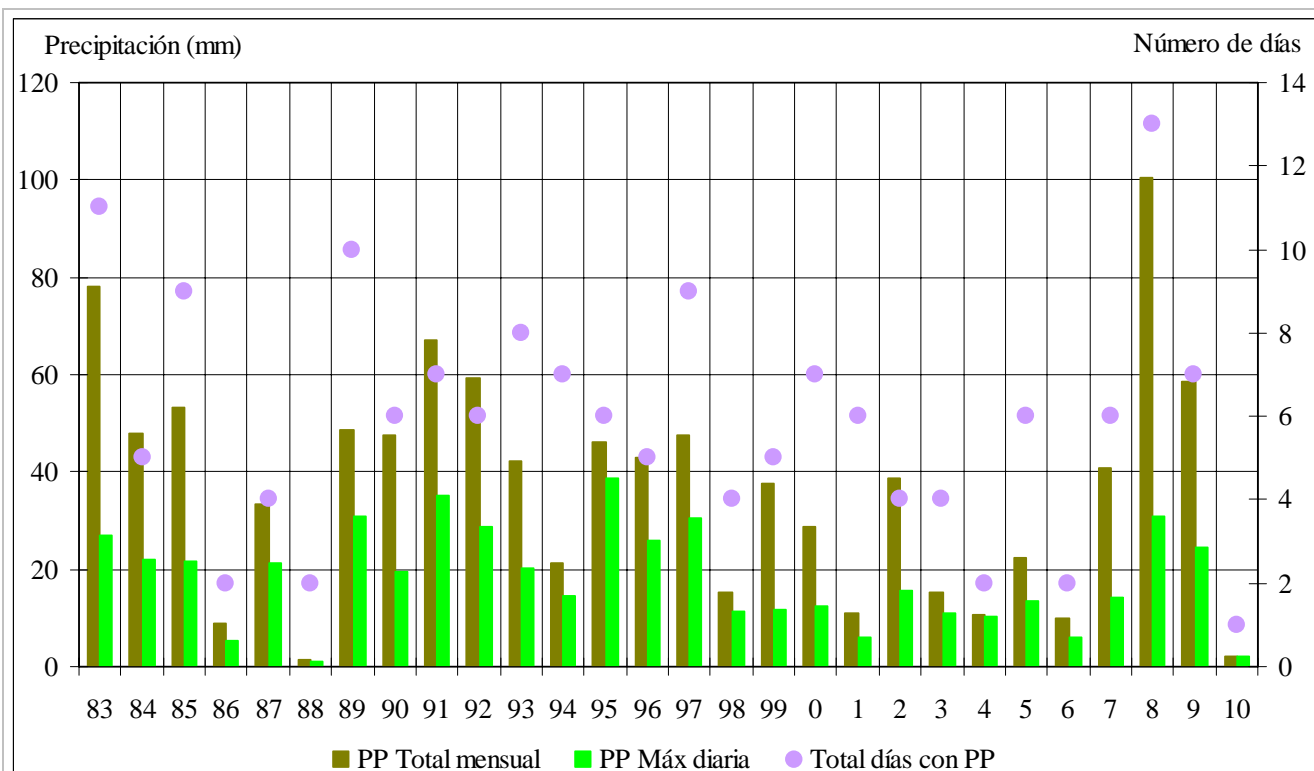


Gráfico 3

El gráfico 3 muestra los valores de precipitación total mensual, precipitación máxima diaria y la cantidad de días con precipitación del mes de enero durante el período 1983/2010 registrados en la Estación Meteorológica CRICYT