

FEBRERO 2011

Resumen Mensual

TEMPERATURA			
MEDIA MENSUAL	NORMAL 1983/2010	DESVIACION	
23.0°C	23.2°C	-0.2°C	
MAXIMA MEDIA MENSUAL	NORMAL 1983/2010	DESVIACION	
28.7°C	28.9°C	-0.2°C	
MINIMA MEDIA MENSUAL	NORMAL 1983/2010	DESVIACION	
17.8°C	17.5°C	+0.3°C	
MÁXIMA ABSOLUTA		MINIMA ABSOLUTA	
35.0°C	DIA 2	12.2°C	DIA 24

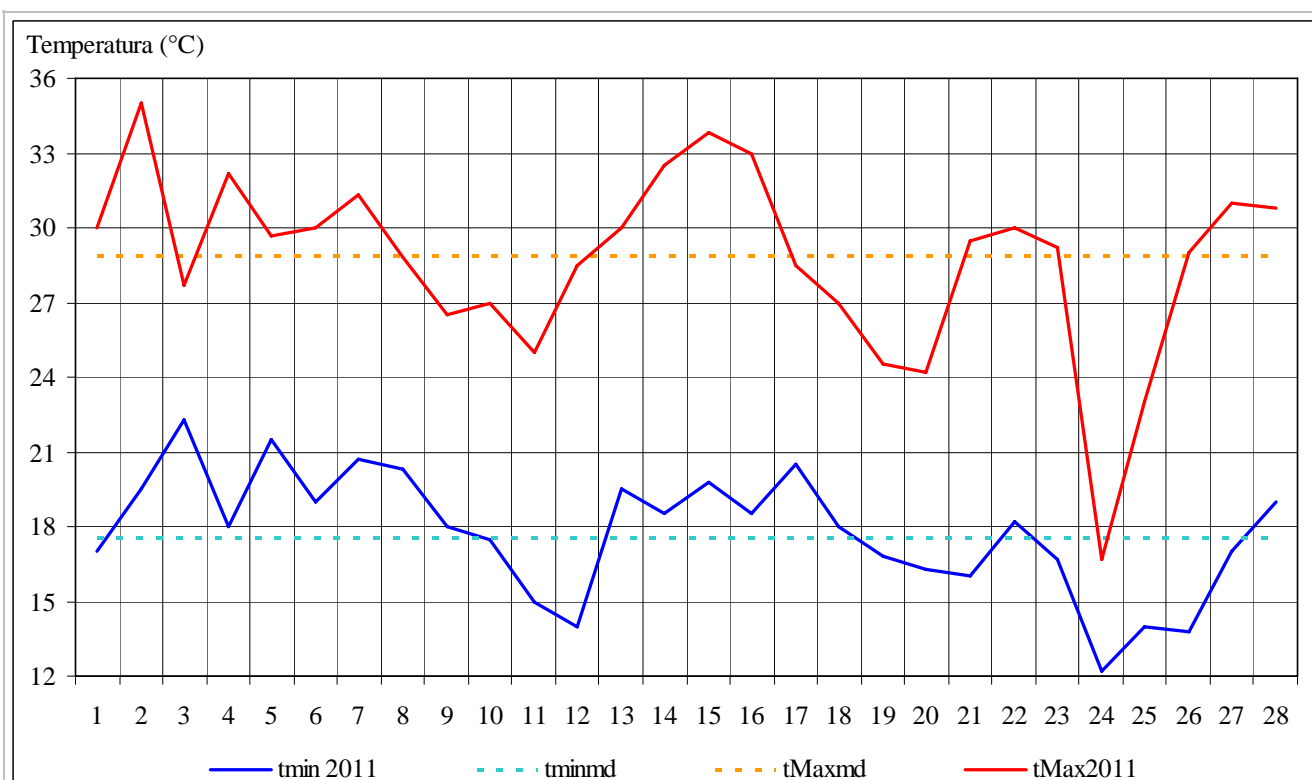


Gráfico 1

El gráfico 1 muestra la marcha diaria de las temperaturas mínimas y máximas registradas durante el mes de febrero de 2011 en la Estación Meteorológica CRICYT y sus desvíos con respecto a los valores medios mensuales

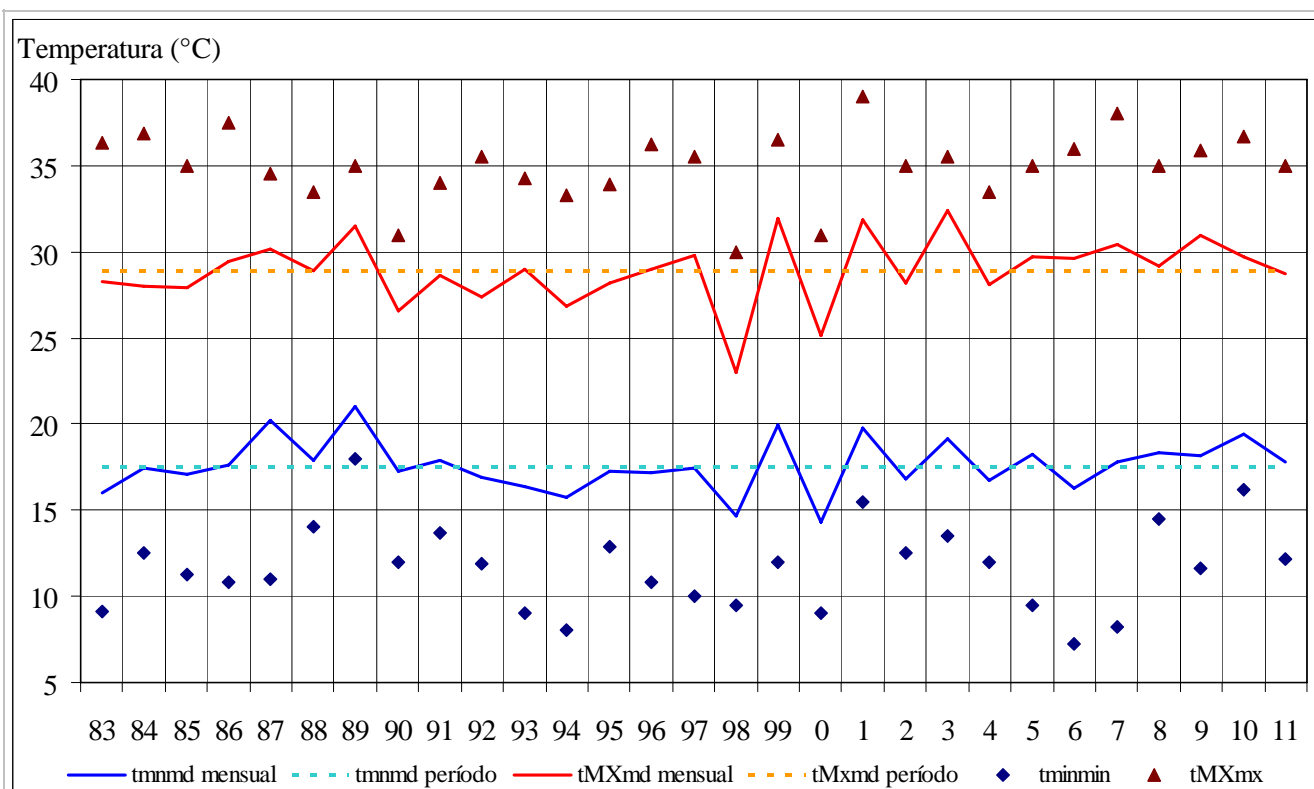


Gráfico 2

El gráfico 2 muestra los valores extremos y medios mensuales de las temperaturas mínimas y máximas del mes de febrero registradas en la Estación Meteorológica CRICYT durante el período 1983/2011 y sus desvíos con respecto a los valores medios mensuales

PRECIPITACION	
MENSUAL	50.6 mm
CANTIDAD DIAS	9
NORMAL 1983/2010	DESVIACION
36.3 mm	+14.3 mm

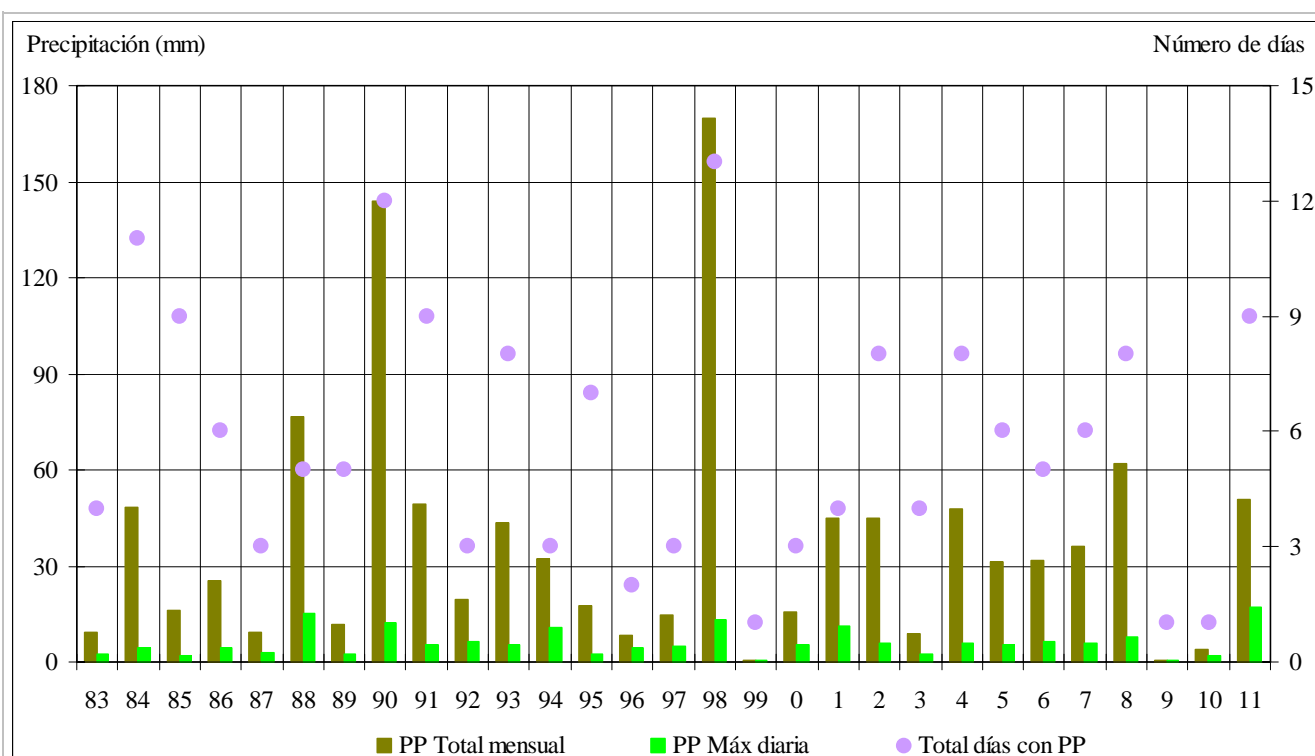


Gráfico 3

El gráfico 3 muestra los valores de precipitación total mensual, precipitación máxima diaria y la cantidad de días con precipitación del mes de febrero durante el período 1983/2011 registrados en la Estación Meteorológica CRICYT